

Eine kleine Innovation kann einen großen Unterschied machen

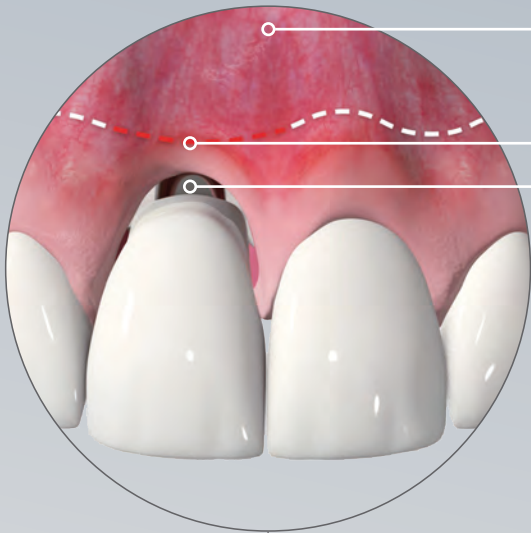
Geistlich Bio-Oss® Collagen

**50 mg – Eine neue
Größe des Originals**
Geistlich Bio-Oss®
mit 10 % Kollagen



Schutzschild für den Erfolg

Die Konsequenz fehlender Vorbeugung durch Regeneration ist ...



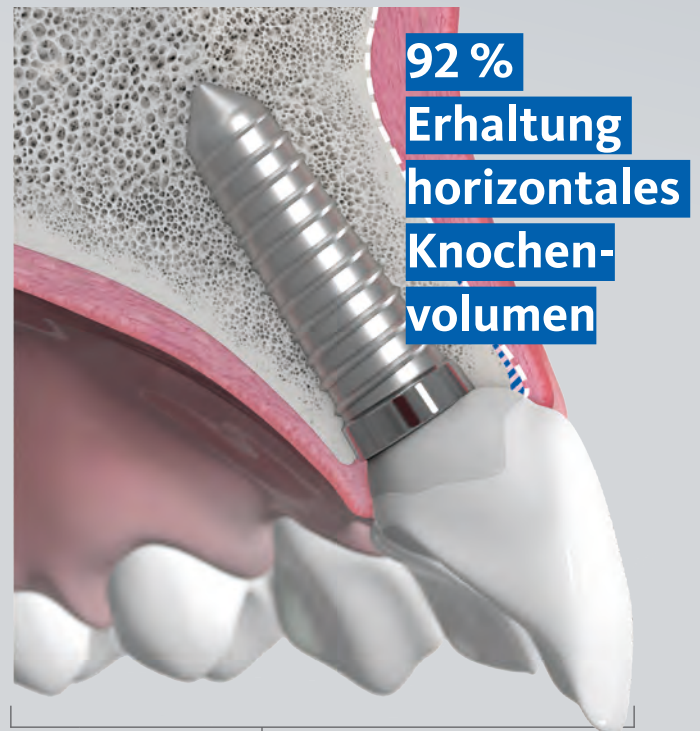
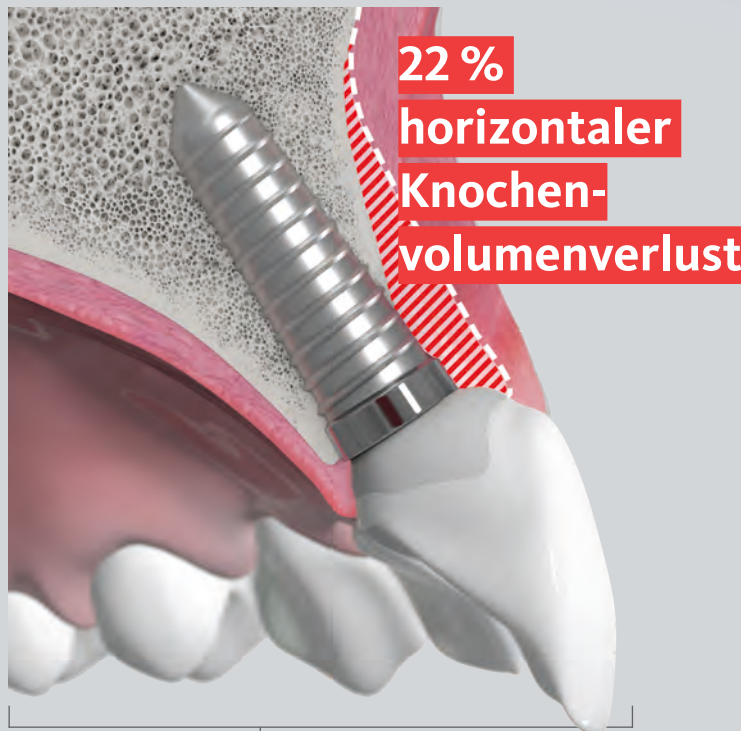
Ein Sofortimplantat alleine kann das Kieferkammvolumen nach Zahnextraktion nicht erhalten.^{1,2}

Den Spalt zu belassen ergibt 2,7 Mal mehr Resorption als das Auffüllen des periimplantären Spalts mit Geistlich Bio-Oss Collagen und Geistlich Bio-Gide.¹

Die horizontale Kieferkammresorption ist ausgeprägter in der ästhetischen Zone (anterioren Oberkiefer) und bei dünneren bukkalen Knochenplatten.³

Ohne Auffüllen des Spalts
Nach 1 Jahr

Auffüllen des Spalts mit
Geistlich Bio-Oss[®] Collagen
Nach 1 Jahr

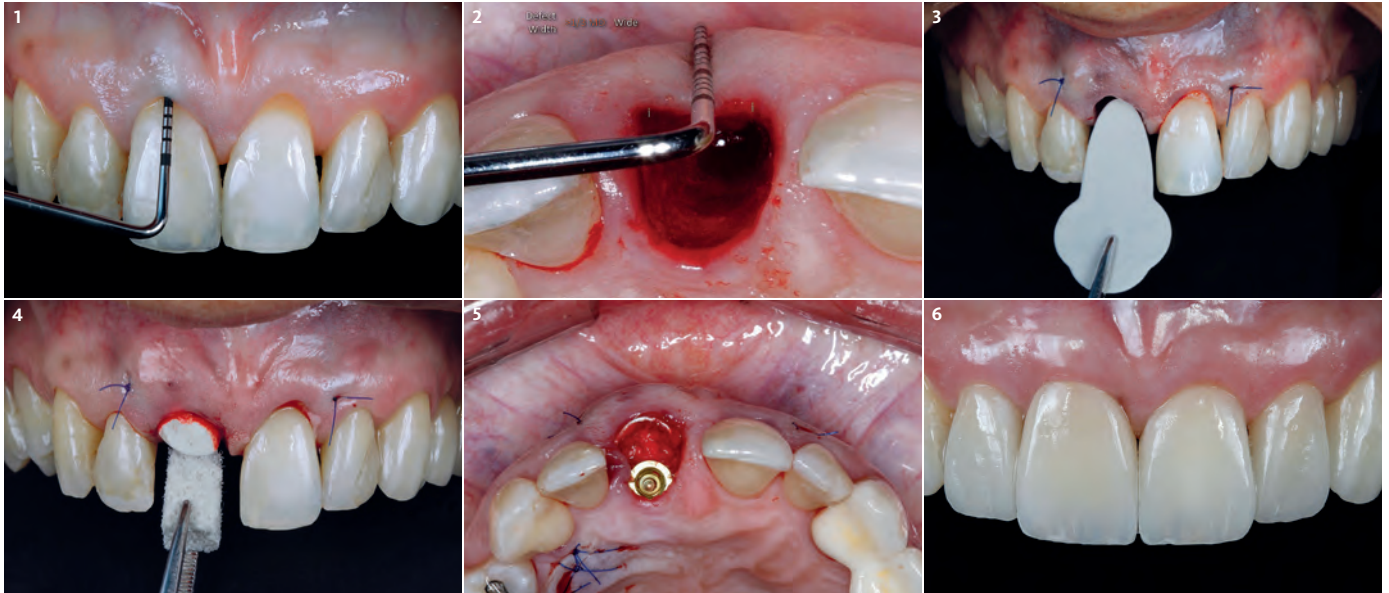


Knochenresorption¹
▶ 22 % horizontaler Volumenverlust
▶ 1,7 mm vertikaler Verlust

Maximaler Erhalt des Knochen Volumens¹
▶ 92 % horizontales Volumen erhalten
▶ 0,6 mm vertikaler Verlust

Sofortimplantation bei bukkalem Knochenwanddefekt

Prof. Julio C. Joly, Prof. Robert C. da Silva, Prof. Paulo F. M. de Carvalho, Dr. Victor Clavijo | São Paulo, Brasilien



- Die initiale Untersuchung zeigt eine Sondierungstiefe von 9,0 mm, was auf eine Wurzelfraktur hindeutet. Ein DVT identifiziert einen ausgedehnten Verlust der bukkalen Knochenwand.
- Durch behutsames Drücken mit der Parodontalsonde über dem Defekt kann die Tiefe und Breite des U-förmigen Defekts festgestellt werden.
- Nach Augmentation der Weichgewebedecke und Deckung der Rezession an 11 und 21 mit einem Bindegewebetransplantat wird Geistlich Bio-Gide® Shape unter dem Transplantat und dem Periost platziert.
- Geistlich Bio-Oss® Collagen wird zum Auffüllen des Spalts eingebracht, und die Membran sollte den Defekt apikal und lateral mindestens 3 mm überlappen.
- Die Biomaterialien füllen den Spalt und stützen die Gewebe, während das notwendige Knochen-volumen gleichzeitig erhalten wird.
- Die sofort nach der Transplantation und Implantatinsertion verwendete provisorische Krone wird nach 6 Monaten Einheilung durch die endgültige Krone ersetzt.



7 Krestale Ansicht der endgültigen Restauration mit einem gefälligen Austrittsprofil 6 Monate nach simultaner Transplantation und Sofortimplantation.

“Geistlich Bio-Oss® Collagen kann das Knochenresorptionsmuster effektiv ausgleichen, das auf natürliche Weise nach einer Zahnextraktion auftritt und das, wie wir wissen, die Ästhetik beeinträchtigen und zur Instabilität des Weichgewebes führen kann.”

PROF. ROBERT C. DA SILVA



50 mg – Eine neue Größe des Originals
Geistlich Bio-Oss®
mit 10 % Kollagen





Näheres zu unseren Vertriebspartnern finden Sie unter:
www.geistlich-biomaterials.com

Hersteller

Geistlich Pharma AG
Business Unit Biomaterials
Bahnhofstrasse 40
6110 Wolhusen, Schweiz
Telefon +41 41 492 55 55
Fax +41 41 492 56 39
www.geistlich-biomaterials.com

Tochtergesellschaft Australien und Neuseeland

Geistlich Pharma Australia Pty Ltd.
The Zenith – Tower A
Level 21, Suite 21.01
821 Pacific Highway
NSW 2067 Chatswood, Australia
Tel. +61 1800 776 326
Fax +61 1800 709 698
info@geistlich.com.au
www.geistlich.com.au

Tochtergesellschaft Großbritannien und Irland

Geistlich Sons Limited
1st Floor, Thorley House
Bailey Lane
Manchester Airport
Manchester M90 4AB, Great Britain
Tel. +44 161 490 2038
Fax +44 161 498 6988
info@geistlich.co.uk
www.geistlich.co.uk

Tochtergesellschaft Nordamerika

Geistlich Pharma North America Inc.
202 Carnegie Center
Princeton, NJ 08540 USA
Tel. +1 855 799 5500
info@geistlich-na.com
www.geistlich-na.com

Vertrieb Kanada

HANSamed Ltd.
2830 Argentia Road
Unit 5-8
L5N 8G4 Mississauga, Canada
Tel. +1 800 363 2876
Fax +1 800 863 3213
orders@hansamed.net
www.hansamed.net

NEUE
GRÖSSE



Geistlich Bio-Oss® Collagen

Geistlich Bio-Oss® (kleines Granulat) + 10 % Kollagen (porcin)
Größen: 50 mg (2,5 × 5,0 × 7,5 mm), 100 mg (5,0 × 5,0 × 7,0 mm),
250 mg (7,0 × 7,0 × 7,0 mm), 500 mg (10,0 × 10,0 × 7,0 mm)



Geistlich Bio-Gide® Shape

Vorgeformte Bilayer-Kollagenmembran Größe: 14 × 24 mm



“Geistlich Bio-Oss® Collagen 50 mg war das Transplantatmaterial mit der idealen Größe für die Platzierung zwischen dem Implantat und der fazialen Knochenplatte zur Erhaltung des Hart- und Weichgewebenvolumens über den gesamten Verlauf der Osseointegration und Einheilung.”

DR. JUSTIN KANG | NEW JERSEY, USA

- 1 Cardaropoli, D. et al. IJPRD 2014;34:631-637. (klinische Studie)
- 2 Vignoletti, F. & Sanz, M. Periodontology 2000 2014;66:132-152. (clinical study)
- 3 Sanz, M., et al. Clin Oral Implants Res. 2017 Aug;28(8):902-910. (klinische Studie)